

METSAMAJANDAMISKAVA KÜMNEKS AASTAKS

Käesolev kava annab kirjeldatud metsavarude põhjal soovitud metsade majandamiseks, lähtudes headest metsanduse tavadest ning arvestades metsaseaduse ning teiste õigusaktide nõudeid.

Maakond: Valgamaa
Vald: Otepää
Omanik(ud): Meelis Nigul, Külli Nigul, Arnold Jürisalu

Maaüksus: **TAGA-TAMME**
Kinnistunr: 462140
Üldpindala (ha): 21,3

Metsamaa pindala: **16,3** ha, sellest
lagedad alad 0,2 ha
selgusetad alad ha
puistud 16,1 ha, sellest
kuusikud 9,3 ha
kaasikud 5,2 ha
hall-lepikud 1,6 ha

Maatükk:

Nimi	Küla nimi	Katastritunnus	Üldpindala (ha)	Metsamaa (ha)
Taga-Tamme	Kastolatsi	63602:001:0680	21,3	16,3

Metsamaa

kasvava metsa tagavara: 3629 tm 223 tm/ha
tagavara juurdekasv: 72 tm aastas
soovitav puidukasutuse suurus: 819 tm
ehk keskmiselt: 82 tm aastas
sellest 76 tm kasvava metsana

Välitööd tegi: Eho Unne 12.11.2014

Kava on koostatud 25.11.2014 (ID-6360284)

Andmed kehtivad 10 aastat metsaregistrisse kandmisest

OÜ Metsabüroo (reg. kood 10908249), Tallinn, Kadaka tee 86A,
e-post: info@metsabyroo.ee, telefon 61 090 61; faks 61 090 60



Vald: Otepää

Maaüksus: TAGA-TAMME

METSAMAJANDAMISE KITSENDUSED

Kitsenduse põhjus	Pindala ha	Kitsenduse põhjus	Pindala ha
kaitseala piiranguvöönd	16,3		

Metsamajandamise kitsendustega on kokku 16,3 ha ehk 100,0 % metsamaa pindalast

METSAMAA JA PUISTUTE ÜLDISELOOMUSTUS

Enamus- puuliik	Lagedad alad (ha)	Selgusetad alad (ha)	P u i s t u t e							
			pindala (ha)	t a g a v a r a		aastane juurdekasv		k e s k m i n e		
				(tm)	(tm/ha)	(tm)	(tm/ha)	vanus (a)	boniteet	I rinde täius %
kuusk			9,3	2 004	215	38	4,1	85	2,0	56
kask	0,2		5,2	1 286	247	24	4,6	62	2,0	66
hall-lepp			1,6	337	211	9	5,6	41	1,0	70
Kokku	0,2		16,1	3 627	225	71	4,4	73	1,9	61

Puistute juurdekasv on 2,0 % üldtagavarast

I rinde keskmise täiuse arvutusest on välja jäetud noorendikud, kuna noorendikes määratakse vaid puude arv.

Vald: Otepää

Maaüksus: TAGA-TAMME

METSAMAA JAGUNEMINE KASVUKOHATÜÜPIDE JÄRGI (HA)

Kasvukohatüüp	E n a m u s p u u l i i k										Kokku	
	Mä	Ku	Ta	Sa	Va	Ks	Hb	Lm	Lv	Teised	ha	%
jänsekapsa		2,7				2,1			0,9		5,7	35,0
naadi									0,7		0,7	4,3
angervaksa						0,2					0,2	1,2
jänsekapsa-kõdusoo		6,6				3,1					9,7	59,5
Kokku		9,3				5,4			1,6		16,3	100,0

Vald: Otepää

Maaüksus: TAGA-TAMME

METSAMAA JA TAGAVARA JAGUNEMINE ARENGUKLASSIDE JA PUULIIKIDE JÄRGI

Arenguklass	Pindala (ha)	Kooseisupuuliikide tagavarad (tm)								Surnud metsa tagavara (tm)	Lama puidu tagavara (tm)	Juurdekasv aastas			
		Ku	Ks	Mä	Lv	Hb	Lm	Kokku				(tm)	(tm)	(tm)	(tm/ha)
								(tm)	(tm/ha)						
Lagedad alad	0,2		1					1	5						
Selgusetad alad															
Noorendikud															
Latimetsad															
Keskealised metsad	3,5	221	192	56	5		4	478	137	1		17	4,7		
Valmivad metsad	2,9	179	203	28	13		13	436	150			13	4,4		
Küpsed metsad	9,7	1 263	824	277	269	81		2 714	280	88	151	43	4,4		
Kokku (tm)	16,3	1 663	1 220	361	287	81	17	3 629	223	89	151	72	4,4		
Kooseisupuuliigi tagavara %		45,8	33,6	9,9	7,9	2,2	0,5	100,0							

Vald: Otepää

Maaüksus: TAGA-TAMME

METSAMAA PINDALA JAGUNEMINE ENAMUSPUULIIKIDE JA VANUSTE JÄRGI (HA)

Vanuseastmed (a.)	E n a m u s p u u l i i k										Kokku (ha)	
	Mä	Ku	Ta	Sa	Va	Ks	Hb	Lm	Lv	Teised		
Lagedad alad						0,2						0,2
Selgusetad alad												
kuni 9 a.												
10 - 19 a.												
20 - 29 a.												
30 - 39 a.									0,7			0,7
40 - 49 a.									0,7			0,7
50 - 59 a.						1,0			0,2			1,2
60 - 69 a.		2,5				3,6						6,1
70 - 79 a.		1,4				0,6						2,0
80 - 89 a.												
90 - 99 a.		2,8										2,8
100 - 109 a.												
110 - 119 a.		2,6										2,6
120 - 129 a.												
130 - 139 a.												
140 - 149 a.												
150 ja vanemad												
Kokku		9,3				5,4			1,6			16,3
%		57,1				33,1			9,8			100,0

Vald: Otepää

Maaüksus: TAGA-TAMME

PUIDUKASUTUSE SUURUS

Puidukasutuse suurus kasvava metsa raiana on 760 tm ehk keskmiselt 76 tm aastas.

Olenevalt puuliigist ja valmistatavatest puidusortimentidest on metsamaterjali väljatulek 75 - 85 % kasvava metsa tagavarast.

Puidukasutuse jagunemine raieviiside ja väljaraiutavate puuliikide järgi.

Raie nimetus	Pindala (ha)	Raiutav tagavara (tm)										Väljaraie (tm/ha)
		Kasvav mets puuliigiti								Surnud ja lamapuit	Kokku	
		Mänd	Kuusk	Kask	Haab	Sanglepp	Hall lepp	Teised	Kokku			
Hooldusraied												
Valgustusraie												
Harvendusraie												
Sanitaarraie	0,1						5		5		5	54
Valikraie												
Uuendusraied												
Lageraie												
Turberaied												
Aegjätkne raie	3,0			202			39		242	6	248	83
Häilraie												
Veerraie	6,7	39	327	90	5		52		513	53	566	85
KOKKU	9,8	39	327	292	5		96		760	59	819	84

Keskmine aastane kasvava metsa raie on

2,1 % kasvava metsa üldtagavarast.

Takseerikirjelduses näidatud likviidse puidu maht (tm) on tüvepuidu tagavara ilma jäätmeteta.

Tarbepuidu % iseloomustab tarbepuidu sortimentide (palk, pakk, paberipuu) osakaalu likviidsest tagavarast.

Vald: Otepää

Maaüksus: TAGA-TAMME

UUENDUS- JA VALIKRAIETE NIMEKIRI

Er. nr.	Raieliik	Enamuspuuliik	Vanus (a)	Kasvukoht tüüp	I rinde täius	Raie järjek.	Pindala (ha)	Väljaraiutav tagavara (tm)									
								Mänd	Kuusk	Kask	Tamm	Haab	Sanglepp	Hallepp	Teised	Surnud ja lamapuit	Kokku
2	Aegjarkne raie	hall-lepp	50	Jk	51	1	0,2			1				8		9	
3	Veerraie	kuusk	90	Jo	58	1	2,8	39	137	22					14	212	
5	Veerraie	kask	70	Jo	80	1	0,6		14	27		5				46	
7	Veerraie	hall-lepp	45	Jk	76	1	0,7							52		52	
8	Aegjarkne raie	kask	65	Jk	76	1	1,7			186						186	
10	Aegjarkne raie	hall-lepp	35	Nd	70	2	0,7							32		32	
12	Aegjarkne raie	kask	60	Jk	53	1	0,4			15					6	21	
16	Veerraie	kuusk	110	Jk	48	1	2,6		177	41					39	257	
KOKKU							9,7	39	328	292		5		92		59	815

sealhulgas:

Turberaie

kuusikud	5,4	ha	469	tm	87	tm/ha
kaasikud	2,7	ha	253	tm	94	tm/ha
hall-lepikud	1,6	ha	93	tm	58	tm/ha

Vald: Otepää

Maaüksus: TAGA-TAMME

HOOLDUSRAIETE NIMEKIRI

Er. nr.	Raieliik	Enamuspuuliik	Vanus (a)	Kasvukoht tüüp	I rinde täius/ puude arv	Raie järjek.	Pindala (ha)	Kasvava metsa tagavara (tm)	Raiutav tagavara				Kasvava metsa väljaraie % I rindes
									Kasvav mets (tm)	Surnud ja lamapuit (tm)	Kokku		
											(tm)	(tm/ha)	
13	Sanitaarraie	kuusk	60	Jk	65	1	0,1	28	5		5	50	23
Kokku							0,1	28	5		5	50	

Vald: Otepää

Maaüksus: TAGA-TAMME

METSAUUENDUS- JA HOOLDUSTÖÖD

Nimetus	Pindala (ha)	Tagavara (tm)	Arv (tk/ha)	Taimede vajadus		Seemnete vajadus	
				kokku (tk)	(tk/ha)	kokku (kg)	(kg/ha)
Seemnepuude jätmine							
Raie järelkasvu säilitamisega							
Pinnase mineraliseerimine							
Istutamine *	5,4			16920	3133		
sellest kuusk	2,6			5720	2200		
mänd	2,8			11200	4000		
kask							
Külv							
sellest mänd							
kask							
Kultuuride hooldamine	5,4						
Muu uuendusele kaasaaitamine	1,5						
Laasimine							
Kuivenduse hooldamine							
Kuivendamine							

* Segakultuuride korral on istutamise pindala näidatud kõikide puuliikide kohta eraldi.

Vald: Otepää

Maaüksus: TAGA-TAMME

UUENDUS- JA METSAHOOLDUSTÖÖDE NIMEKIRI

Eraldise number	Pindala ha	Enamus- puuliik	Arenguklass	Kasvukoha- tüüp	Uuendamise või hooldamise viis	Soovitav	
						puuliik	kohtade arv/ha
3	2,8	kuusk	Küps mets	Jo	Istutamine, kultuuride hooldamine	Mä	4000
5	0,6	kask	Küps mets	Jo	Looduslikule uuenemisele kaasaaitamine		
7	0,7	hall-lepp	Küps mets	Jk	Looduslikule uuenemisele kaasaaitamine		
15	0,2	kask	Lage ala	An	Looduslikule uuenemisele kaasaaitamine	Ku	2200
16	2,6	kuusk	Küps mets	Jk	Istutamine, kultuuride hooldamine		

Vald: Otepää

TAKSEERKIRJELDUS

Kastolatsi küla 63602:001:0680

Maaüksus: Taga-Tamme

Er. nr.	Pind-ala ha	Arenguklass		Vanus a.	H m	D cm	Bon/tüüp	H ₁₀₀	Täius/G (puude arv)	Tagavara		Juurdekasv tm/aastas		Raie %	Likv. puit tm	Tarbe- puidu %	Kavandatud metsamajanduslik töö
		Rinne	Koosseis							tm/ha	tm/er	ha-l	er-l				
Kitsendus: Otepää looduspark piiranguvöönd 1,4 ha																	
1	1,4	Valmiv mets, tuleohuklass 4					2/Jo	24		152	213	5	7		179	77	
Kaalutud I rinde vanus 71 aastat, raievanus 80 aastat.																	
	1	75 Ku s		70	19	16			49/16		160						
		13 Mä s		90	22	26					28						
		6 Ks s		60	19	18					13						
		6 Lm s		60	20	18					13						
Täius või liitus ebaühtlane; üksikud II rinde kuused																	
12.11.2014																	
Kitsendus: Otepää looduspark piiranguvöönd 0,2 ha																	
2	0,2	Küps mets, tuleohuklass 4					1/Jk	28		277	55	4	1		48	63	Aegjätkne raie 1.jrk.
	1	40 Lv s		50	22	18			51/17		15			50			
		35 Ks s		70	28	28					13			10			
		15 Ku s		70	24	23					6						
		10 Hb s		70	30	38					4						
	2	100 Ku s		40	14	12			41/11		17						
Lamapuit																	
										20	4						
Koosseis ebaühtlane; täius või liitus ebaühtlane																	
12.11.2014																	
Kitsendus: Otepää looduspark piiranguvöönd 2,8 ha																	
3	2,8	Küps mets, tuleohuklass 4					2/Jo	24		233	652	4	11		562	84	Veerraie 1.jrk.
Kaalutud I rinde vanus 90 aastat, raievanus 81 aastat.																	
	1	70 Ku s		90	23	28			58/21		456			30			Kultuuride hooldamine
		20 Mä s		90	26	30					132			30			
		7 Ks s		90	25	26					45			50			
		3 Hb s		70	26	30					20						
Surnud puud																	
										10	28						
Koosseis ebaühtlane; täius või liitus ebaühtlane; üksikud II rinde kuused																	

* Eraldisel esimesena märgitud puuliik on peapuuliik

Vald: Otepää

TAKSEERKIRJELDUS

Kastolatsi küla 63602:001:0680

Maaüksus: Taga-Tamme

Er. nr.	Pindala ha	Arenguklass		Vanus a.	H m	D cm	Bon/tüüp	H ₁₀₀	Täius/G (puude arv)	Tagavara		Juurdekasv tm/aastas		Raie %	Likv. puit tm	Tarbe- puidu %	Kavandatud metsamajanduslik töö
		Rinne	Koosseis							tm/ha	tm/er	ha-l	er-l				
Kitsendus: Otepää looduspark piiranguvöönd 2,4 ha																	
4	2,4	Keskealine mets, tuleohuklass 4					3/Jo	22		150	362	5	13		293	77	
Kaalutud I rinde vanus 61 aastat, raievanus 86 aastat.																	
	1	55	Ku s	60	15	14			66/18		199						
		30	Ks s	60	18	18					108						
		15	Mä s	80	18	20					55						
Koosseis ebaühtlane; täius või liitus ebaühtlane																	
12.11.2014																	
Kitsendus: Otepää looduspark piiranguvöönd 0,6 ha																	
5	0,6	Küps mets, tuleohuklass 5					2/Jo	25		274	164	5	3		135	77	Veerraie 1.jrk.
Kaalutud I rinde vanus 70 aastat, raievanus 71 aastat.																	
	1	60	Ks s	70	22	24			80/24		91			30			Lood. uuen. kaasaaitam.
		30	Ku s	70	22	22					46			30			
		10	Hb s	70	26	30					15			30			
	2	100	Ku s	50	12	10			12/ 3		13						
Lamapuit																	
										15	9						
Vanus ebaühtlane; täius või liitus ebaühtlane																	
12.11.2014																	
Kitsendus: Otepää looduspark piiranguvöönd 1,0 ha																	
6	1,0	Keskealine mets, tuleohuklass 5					3/Jo	22		90	89	3	3		70	72	
Kaalutud I rinde vanus 55 aastat, raievanus 70 aastat.																	
	1	90	Ks s	55	17	16			47/11		81						
		5	Lm s	55	18	16					4						
		5	Ku s	55	16	14					4						
Täius või liitus ebaühtlane																	

* Eraldisel esimesena märgitud puuliik on peapuuliik

Vald: Otepää

TAKSEERKIRJELDUS

Kastolatsi küla 63602:001:0680

Maaüksus: Taga-Tamme

Er. nr.	Pind-ala ha	Arenguklass		Vanus a.	H m	D cm	Bon/tüüp	H ₁₀₀	Täius/G (puude arv)	Tagavara		Juurdekasv tm/aastas		Raie %	Likv. puit tm	Tarbe- puidu %	Kavandatud metsamajanduslik töö
		Rinne	Koosseis							tm/ha	tm/er	ha-l	er-l				
Kitsendus: Otepää looduspark piiranguvöönd 0,7 ha																	
7	0,7	Küps mets, tuleohuklass 4					1/Jk	29		234	165	5	3		151	32	Veerraie 1.jrk.
	1	90 Lv v		45	21	20			76/24		148			35			Lood. uuen. kaasaaitam.
		5 Ks s		65	25	28					8						
		5 Hb s		65	28	32					8						
Pöösarinne: keskmise tihedusega toomingas, kõrgusega 2 m																	
Lamapuit																	
Koosseis ebaühtlane; täius või liitus ebaühtlane																	
12.11.2014																	
Kitsendus: Otepää looduspark piiranguvöönd 1,7 ha																	
8	1,7	Küps mets, tuleohuklass 4					1A/Jk	33		418	711	6	10		577	78	Aegjätkne raie 1.jrk.
Kaalutud I rinde vanus 65 aastat, raievanus 61 aastat.																	
	1	80 Ks s		65	30	24			76/26		466			40			
		12 Mä s		65	28	28					70						
		8 Ku s		65	26	22					46						
	2	100 Ku s		50	12	10			45/11		129						
12.11.2014																	
Kitsendus: Otepää looduspark piiranguvöönd 0,9 ha																	
9	0,9	Valmiv mets, tuleohuklass 5					3/Jo	23		145	131	4	4		103	74	
Kaalutud I rinde vanus 60 aastat, raievanus 71 aastat.																	
	1	85 Ks s		60	18	16			70/17		111						
		15 Ku s		60	16	14					20						
Täius või liitus ebaühtlane; üksikud II rinde kuused																	

* Eraldisel esimesena märgitud puuliik on peapuuliik

Vald: Otepää

TAKSEERKIRJELDUS

Kastolatsi küla 63602:001:0680

Maaüksus: Taga-Tamme

Er. nr.	Pind-ala ha	Arenguklass		Vanus a.	H m	D cm	Bon/tüüp	H ₁₀₀	Täius/G (puude arv)	Tagavara		Juurdekasv tm/aastas		Raie %	Likv. puit tm	Tarbe- puidu %	Kavandatud metsamajanduslik töö
		Rinne	Koosseis							tm/ha	tm/er	ha-l	er-l				
Kitsendus: Otepää looduspark piiranguvöönd 0,7 ha																	
10	0,7	Küps mets, tuleohuklass 4					1/Nd	29		168	117	8	5		105	27	Aegjätkne raie 2.jrk.
	1	90 Lv v		35	18	16			70/20		106			30			
		5 Ks s		50	21	20					6						
		5 Ku s		50	19	16					6						
Kasvukohatüüp varieerub																	

Kitsendus: Otepää looduspark piiranguvöönd 0,4 ha																	
11	0,4	Valmiv mets, tuleohuklass 5					2/Jo	27		165	66	4	2		55	65	
Kaalutud I rinde vanus 59 aastat, raievanus 68 aastat.																	
	1	80 Ks s		60	22	20			60/17		53						
		20 Lv v		45	19	16					13						
Koosseis ebaühtlane; kasvukohatüüp varieerub																	

Kitsendus: Otepää looduspark piiranguvöönd 0,4 ha																	
12	0,4	Küps mets, tuleohuklass 4					1/Jk	30		244	98	5	2		79	79	Aegjätkne raie 1.jrk.
Kaalutud I rinde vanus 60 aastat, raievanus 61 aastat.																	
	1	75 Ks s		60	26	26			53/17		59			25			
		15 Ku s		60	22	24					12						
		10 Mä s		60	25	26					8						
	2	100 Ku s		50	14	12			22/ 6		18						
Surnud puud																	
Lamapuit																	
Täius või liitus ebaühtlane																	

takseeritud
12.11.2014

10.11.2014

10.11.2014

* Eraldisel esimesena märgitud puuliik on peapuuliik

Vald: Otepää

TAKSEERKIRJELDUS

Kastolatsi küla 63602:001:0680

Maaüksus: Taga-Tamme

Er. nr.	Pind-ala ha	Arenguklass		Vanus a.	H m	D cm	Bon/tüüp	H ₁₀₀	Täius/G (puude arv)	Tagavara		Juurdekasv tm/aastas		Raie %	Likv. puit tm	Tarbe- puidu %	Kavandatud metsamajanduslik töö
		Rinne	Koosseis							tm/ha	tm/er	ha-l	er-l				
Kitsendus: Otepää looduspark piiranguvöönd 0,1 ha																	
13	0,1	Keskealine mets, tuleohuklass 3					1/Jk	30		278	28	7	1		22	68	Sanitaarraie 1.jrk.
Kaalutud I rinde vanus 60 aastat, raievanus 73 aastat.																	
	1	58	Ku s	60	22	22			65/22		14						
		23	Lv v	60	21	20					5			100			
		14	Ks s	60	28	28					3						
		5	Mä s	60	25	26					1						
	2	100	Ku s	40	12	10			25/ 6		4						
Surnud puud										5	1						
Kahjustus: tüvemädanik, aste tugev, 100% 1.rinde 60a. Lv																	
10.11.2014																	
Kitsendus: Otepää looduspark piiranguvöönd 0,2 ha																	
14	0,2	Valmiv mets, tuleohuklass 5					2/Jo	25		132	26	3	1		21	76	
	1	100	Ks s	60	20	18			54/14		26						
Järelkasv 100 Ku s 30 4 3 1000 tk/ha																	
Täius või liitus ebaühtlane																	
10.11.2014																	
Kitsendus: Otepää looduspark piiranguvöönd 0,2 ha																	
15	0,2	Lage ala Ks, tuleohuklass 5					3/An			4	1						Lood. uuen. kaasaaitam.
		Üksikpuud	75 Ks s	50	17	16			30 tk/ha		1						
			25 Lv s	40	14	12					0						
Põõsarinne: tihe paju, kõrgusega 3 m																	

* Eraldisel esimesena märgitud puuliik on peapuuliik

Vald: Otepää

TAKSEERKIRJELDUS

Kastolatsi küla 63602:001:0680

Maaüksus: Taga-Tamme

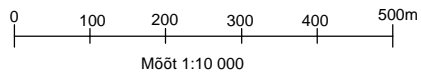
Er. nr.	Pind-ala ha	Arenguklass		Vanus a.	H m	D cm	Bon/tüüp	H ₁₀₀	Täius/G (puude arv)	Tagavara		Juurdekasv tm/aastas		Raie %	Likv. puit tm	Tarbe- puidu %	Kavandatud metsamajanduslik töö
		Rinne	Koosseis							tm/ha	tm/er	ha-l	er-l				
Kitsendus: Otepää looduspark piiranguvöönd 2,6 ha																	
16	2,6	Küps mets, tuleohuklass 3					1/Jk	29		289	751	3	7		649	83	Veerraie 1.jrk.
Kaalutud I rinde vanus 108 aastat, raievanus 78 aastat.																	
	1	65	Ku s	110	30	34			48/19		442			40			Kultuuride hooldamine
		20	Ks s	90	31	36					135			30			
		10	Mä s	90	28	28					68						
		5	Hb s	90	29	36					34						
	2	100	Ku s	50	17	16			11/ 3		73						
Pöösarinne: hõre sarapuu, kõrgusega 3 m																	
Surnud puud										20	52						
Lamapuit										40	104						
Koosseis ebaühtlane; täius või liitus ebaühtlane																	

takseeritud

10.11.2014

* Eraldisel esimesena märgitud puuliik on peapuuliik

PUISTUPLAAN
Valga maakond
Otepää vald
TAGA-TAMME KINNISTU



Puistuplaani leppemärgid						
Puuliik	Lagedad alad	Salguseta alad	Noorendikud	Latimetsad	Keskealised metsad	Valmivad ja küpsed metsad
Mänd						
Kuusk						
Kask						
Haab						
Sanglepp						
Hall lepp						
Tamm						
Saar						
Teised	Vähetootlik metsamaa					

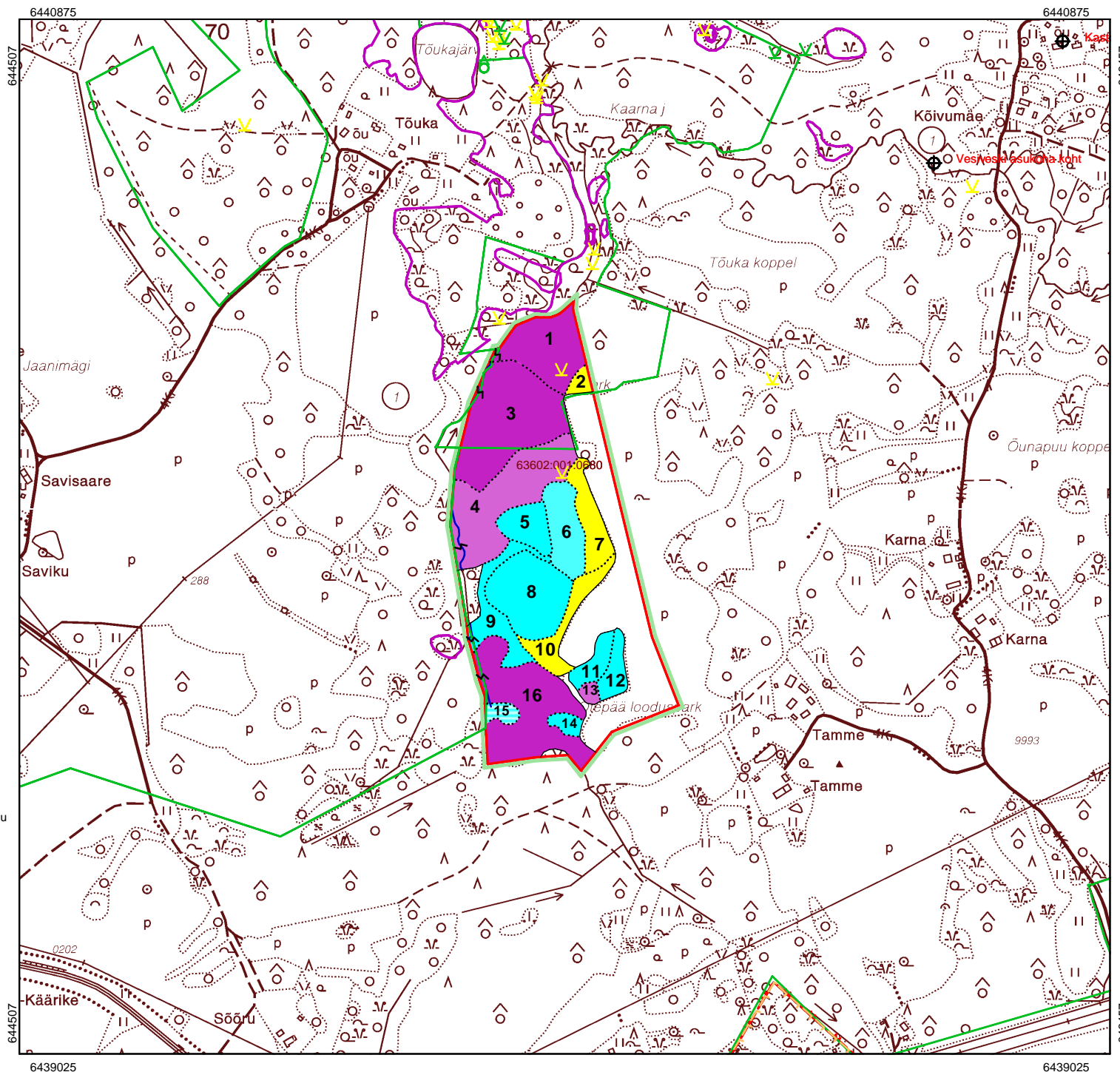
Leppemärgid

	maakonna piir		visiir, jalgrada
	valla piir		kõlviku piir
	katastriüksuse piir		eraldise piir
	kruusatee		elektriliin
	metsatee		eraldist läbiv joon
	pinnaste		eraldise katkestus
	trass, siht		tiik
	vana kraav		truup
	kraav, oja, kaldajoon		märkimisväärne puu
	kraav, jõgi 6...10m		52001:001:0021 katastritunnus
	kraav trassiga		20 eraldise number

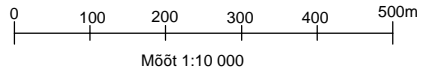
L-EST 97 ristkoordinaadid

Aluskaart: Riigi Maa-amet

Looduskaitse info: EELIS, jaanuar 2014



KAVANDATUD TÖÖDE PLAAN
Valga maakond
Otepää vald
TAGA-TAMME KINNISTU



Metsamajanduslike tööde leppemärgid

	lageraie looduslikule uuenemisele jätmisega		harvendusraie
	lageraie looduslikule uuendusele kaasaitamisega		sanitaarraie
	lageraie kultiveerimisega		valikraie
	aegjärkne raie		valgustusraie
	hälliraie		koridoride raiumine
	veerraie		maapinna mineraliseerimine
			kultiveerimine
			kultuuride hooldamine

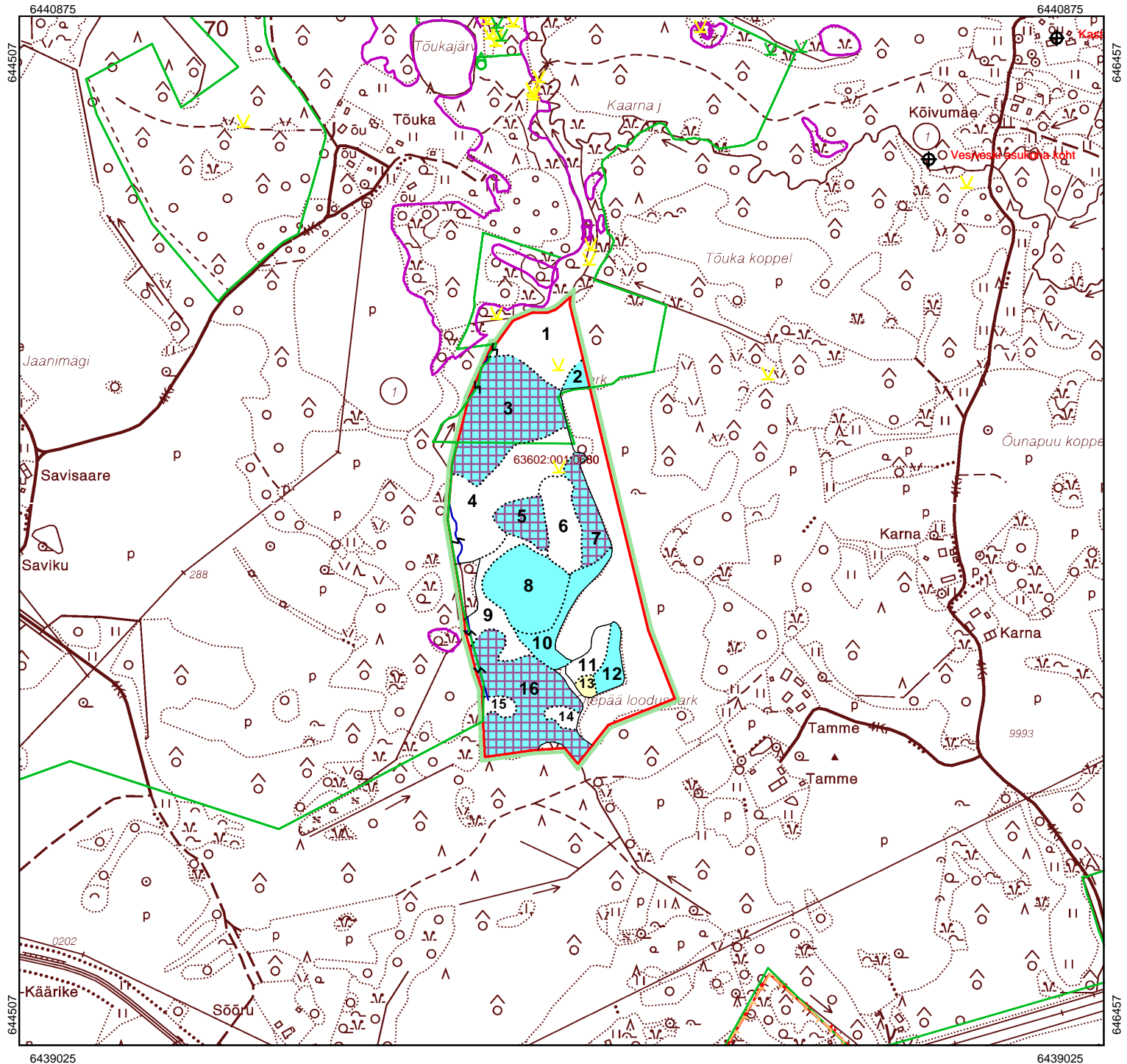
Leppemärgid

	maakonna piir		visiir, jalgrada
	valla piir		kõlviku piir
	katastriüksuse piir		eraldise piir
	kruusatee		elektriliin
	metsatee		eraldist läbiv joon
	pinnaste		eraldise katkestus
	trass, siht		tiik
	vana kraav		truup
	kraav, oja, kaldajoon		märkimisväärne puu
	kraav, jõgi 6...10m		52001:001:0021 katastritunnus
	kraav trassiga		20 eraldise number

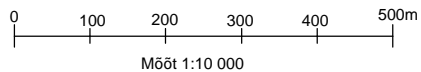
L-EST 97 ristkoordinaadid

Aluskaart: Riigi Maa-amet

Looduskaitse info: EELIS, jaanuar 2014



KITSENDUSTE PLAAN
Valga maakond
Otepää vald
TAGA-TAMME KINNISTU



Kitsendused ja looduskaitseobjektid

	kaitseala reservaat		omavalitsuse objekt
	kaitseala skv.		püsielupaiga skv.
	kaitseala pv.		püsielupaiga pv.
	hoiuala		rand, kallas
	üksikobjekt		muud kitsendused
	kaitseala välispiir		hoiuala
	reservaat		projekteeritav kaitseala
	looduslik skv.		vääriselupaik
	hooldatav skv.		üksikobjekt
	piiranguvöönd		loomad I kategooria
	püsielupaik		loomad II kategooria
	püsielupaiga skv.		taimed I kategooria
	püsielupaiga pv.		taimed II kategooria
	kultuurimälestis		pärandkultuuri objekt

Leppemärgid

	maakonna piir		visiir, jalgrada
	valla piir		kõlviku piir
	katastriüksuse piir		eraldise piir
	kruusatee		elektriliin
	metsatee		eraldist läbiv joon
	pinnaste		eraldise katkestus
	trass, siht		tiik
	vana kraav		truup
	kraav, oja, kaldajoon		märkimisväärne puu
	kraav, jõgi 6...10m		katastritunnus
	kraav trassiga		20
			eraldise number

L-EST 97 ristkoordinaadid
Aluskaart: Riigi Maa-amet
Looduskaitse info: EELIS, jaanuar 2014

